

حل سوالات آزمون نظام مهندسی معماری - اجرا - اسفند ۹۵

سوال ۵۹

۵۹- حداقل فاصله محور طولی توالت غربی (فرنگی) تا سطح دیوار مجاور یا هر مانع دیگر، چند سانتی متر باید باشد؟

• ۵۰ (۴)

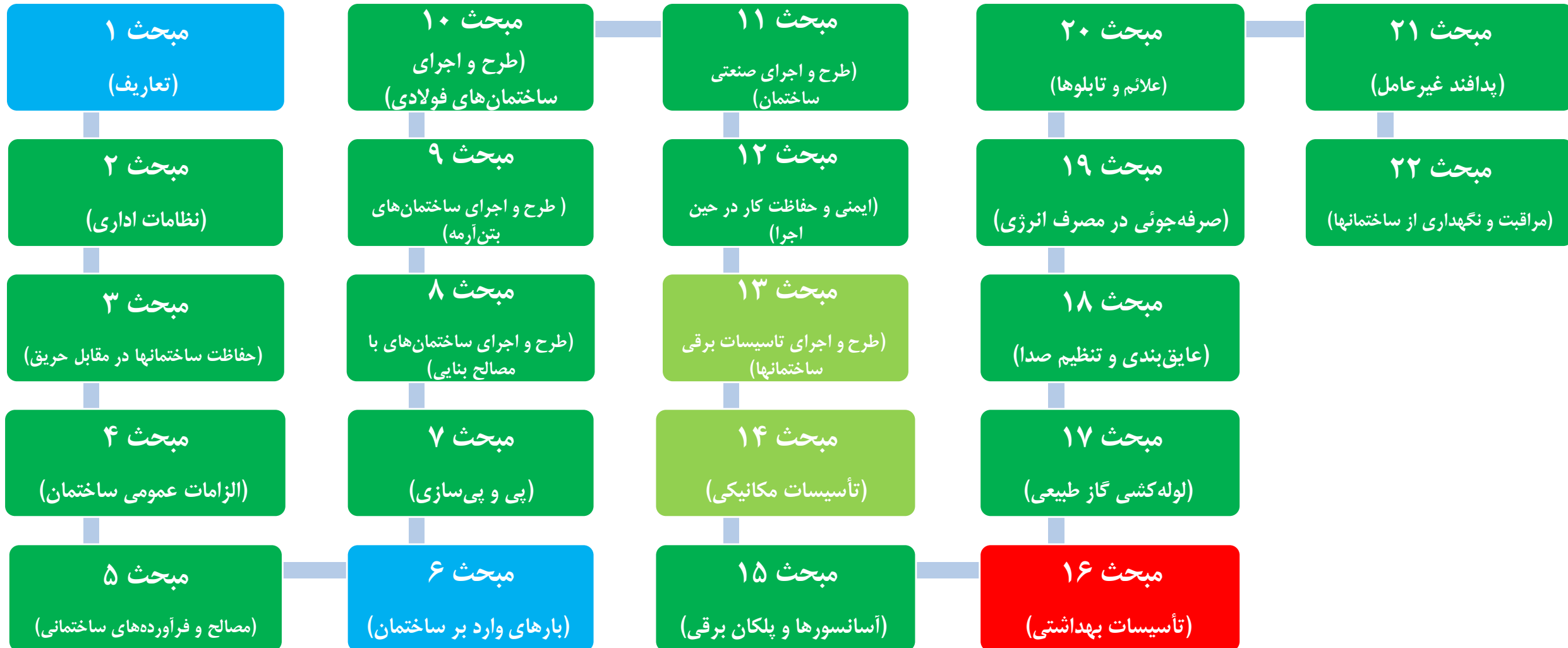
۴۵ (۳)

۳۰ (۲)

۶۰ (۱)

حل سوالات آزمون نظام مهندسی معماری - اجرا - اسفند ۹۵

سوال ۵۹



حل سوالات آزمون نظام مهندسی معماری - اجرا - اسفند ۹۵

سوال ۵۹

۵۹- حداقل فاصله محور طولی توالت غربی (فرنگی) تا سطح دیوار مجاور یا هر مانع دیگر، چند سانتی متر باید باشد؟

• ۵۰ (۴)

۴۵ (۳)

۳۰ (۲)

۶۰ (۱)

- ۱۶-۱-۶ دامنه ۹۱
- ۱۶-۲-۶ طراحی لوله کشی هواکش فاضلاب ۹۱
- ۱۶-۳-۶ انتخاب مصالح ۱۰۱
- ۱۶-۴-۶ اجرای لوله کشی ۱۰۱
- ۱۶-۵-۶ آزمایش و نگهداری ۱۰۳
- ۱۶-۷-۶ لوازم بهداشتی ۱۰۵
- ۱۶-۷-۱ دامنه ۱۰۵
- ۱۶-۷-۲ جنس و ساخت ۱۰۵
- ۱۶-۷-۳ تعداد لوازم بهداشتی ۱۰۶
- ۱۶-۷-۴ نصب لوازم بهداشتی ۱۰۹
- ۱۶-۷-۵ الزامات انتخاب و نصب ۱۱۰
- ۱۶-۸-۱ لوله کشی آب باران ساختمان ۱۱۷
- ۱۶-۸-۱-۱ دامنه ۱۱۷
- ۱۶-۸-۲ طراحی لوله کشی آب باران ۱۱۸
- ۱۶-۸-۳ انتخاب مصالح ۱۲۱
- ۱۶-۸-۴ اجرای لوله کشی ۱۲۷
- ۱۶-۸-۵ آزمایش و نگهداری ۱۲۸
- ۱۶-۹-۱ بست و تکیه گاه ۱۳۱
- ۱۶-۹-۱-۱ حدود دامنه کاربرد ۱۳۱
- ۱۶-۹-۲ نکات عمومی ۱۳۲
- ۱۶-۹-۳ بست و تکیه گاه لوله های قائم ۱۳۳
- ۱۶-۹-۴ بست و تکیه گاه لوله های افقی ۱۳۴
- ۱۶-۹-۵ محل بسته ها و تکیه گاه ها ۱۳۷

حل سوالات آزمون نظام مهندسی معماری - اجرا - اسفند ۹۵

سوال ۵۹

۱۶-۷-۵-۲ توالی غربی

الف) توالی غربی باید طوری نصب شود که فاصله محور آن از سطح دیوار مجاور یا هر مانع دیگر، کمتر از ۴۵ سانتی متر و از محور لوازم بهداشتی دیگر کمتر از ۷۶ سانتی متر نباشد. جلو توالی غربی باید دست کم ۵۰ سانتی متر تا دیوار یا در مقابل آن جای خالی پیش بینی شود.
(۱) اتاقک توالی غربی نباید کمتر از ۹۰ سانتی متر پهنا و ۱۵۰ سانتی متر درازا داشته باشد.
ب) در فضاهای عمومی، توالی غربی باید از نوع بزرگ باشد و نشیمن گاه و در لولایی قابل برداشتن داشته باشد.

نکته حل: مطابق بند فوق،

گزینه ۳ صحیح است.

مبحث شانزدهم

۱۶-۷-۴-۳ سرریز

الف) آن دسته از لوازم بهداشتی که ممکن است دهانه تخلیه فاضلاب آن‌ها، با درپوش موقتی مسدود شود، باید سرریز داشته باشد.

(۱) سرریز باید در ارتفاعی باشد که، در زمان بسته بودن درپوش، سطح آب هرگز نتواند از تراز سرریز بالاتر رود، و هنگام باز شدن درپوش و تخلیه آب، هیچ آبی در مجاری سرریز باقی نماند.

ب) لوله تخلیه آب سرریز باید به لوله فاضلاب خروجی از لوازم بهداشتی، قبل از سیفون، متصل شود.

(۱) سرریز آب فلاش تانک توالی یا پیسوار باید در داخل همان لوازم بهداشتی بریزد که این فلاش تانک برای شستشوی آن‌ها نصب شده است.

۱۶-۷-۵ الزامات انتخاب و نصب

۱۶-۷-۵-۱ دستشویی

الف) روی دهانه تخلیه آب دستشویی باید شبکه قابل برداشتن و مقاوم در برابر خوردگی قرار گیرد.
ب) دهانه تخلیه آب دستشویی باید با امکان قرار دادن درپوش موقتی باشد و دستشویی سرریز داشته باشد.

پ) قطر دهانه تخلیه آب دستشویی باید دست کم ۳۲ میلی متر (۱ ۱/۴ اینچ) باشد.

ت) اگر دستشویی به صورت لگن‌های سرتاسری باشد، هر ۵۰ سانتی متر طول آن باید به عنوان یک دستشویی تلقی شود و همه الزامات مندرج در این مقررات در مورد آن رعایت شود.

ث) فاصله محور دستشویی از سطح دیوار مجاور یا هر مانع دیگر، نباید کمتر از ۴۵ سانتی متر باشد.

۱۶-۷-۵-۲ توالی غربی

الف) توالی غربی باید طوری نصب شود که فاصله محور آن از سطح دیوار مجاور یا هر مانع دیگر، کمتر از ۴۵ سانتی متر و از محور لوازم بهداشتی دیگر کمتر از ۷۶ سانتی متر نباشد. جلو توالی غربی باید دست کم ۵۰ سانتی متر تا دیوار یا در مقابل آن جای خالی پیش بینی شود.

(۱) اتاقک توالی غربی نباید کمتر از ۹۰ سانتی متر پهنا و ۱۵۰ سانتی متر درازا داشته باشد.

ب) در فضاهای عمومی، توالی غربی باید از نوع بزرگ باشد و نشیمن گاه و در لولایی قابل برداشتن داشته باشد.

۵۹- حداقل فاصله محور طولی توالی غربی (فرتگی) تا سطح دیوار مجاور یا هر مانع دیگر، چند سانتی متر باید باشد؟

۴) 50

۳) 45

۲) 30

۱) 60

حل سوالات آزمون نظام مهندسی معماری - اجرا - اسفند ۹۵

سوال ۵۹

۵۹- حداقل فاصله محور طولی توالت غربی (فرنگی) تا سطح دیوار مجاور یا هر مانع دیگر، چند سانتی متر باید باشد؟

۵۰ (۴)

45 (۳)

30 (۲)

60 (۱)

موضوع: نظام مهندسی معمارک - اجرا

دوره آزمون: اسفند ۱۳۹۵

مدرس: مهندس جالو

منبع: سافت سیویل

انتشار: پائیز ۱۳۹۶

به سافت سیویل خوش آمدید...



اتفاقی نو در آموزش مهندسی عمران و معماری

همراهی با ما در تلگرام

آموزش نرم افزارهاک عمران و معماری به صورت ویدیو

@SoftCivilir

آموزش سوالات آزمون نظام مهندسی عمران و معماری به صورت ویدیو

@NezamOnline

خرید مجموعه فلش کارت های دوره های پیشین:
(با حروف بزرگ وارد شود) Yon.ir/FC4001

www.SoftCivil.ir Instagram.com/SoftCivil.ir

حداقل فاصله محور طولی توالت فرنگی
(غربی) تا سطح دیوار مجاور یا هر مانع دیگر،
باید ۴۵ سانتی متر باشد.

۲-۵-۷-۶
آزمون نظام مهندسی معماری - اجرا
اسفند ۹۵

@SoftCivilir

خرید مجموعه فلش کارت های دوره های پیشین:
<https://goo.gl/uhRrJQ>

همراهے با ما در تلگرام

آموزش نرم افزارهاک عمران و معماریک به صورت ویدیوپے

@SoftCivilir

آموزش سوالات آزمون نظام مهندسے عمران و معماریک به صورت ویدیوپے

@NezamOnline

کلید واژه های این سوال

✓ توالی فرنگی (غربی)، م ۱۶، ص ۱۱۰، ۱۶-۷-۲-۵

✓ فاصله توالی غربی (فرنگی) از دیوار، م ۱۶، ص ۱۱۰، ۱۶-۷-۲-۵

✓ حداقل فاصله توالی غربی (فرنگی) از دیوار، م ۱۶، ص ۱۱۰، ۱۶-۷-۲-۵